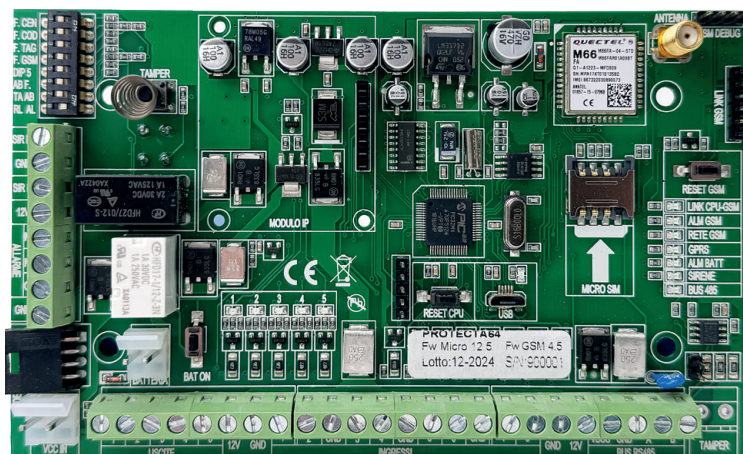


## Sicurezza totale e domotica

La nuova centrale antintrusione di VulTech Security fa un passo avanti e porta la sicurezza domestica a un livello successivo.

### Caratteristiche principali:

- 8 zone filari espandibili fino a un massimo di 64
- Ibrida: è sia filare che radio
- 5 uscite OC
- Multi-impianto: un'unica centrale per gestire fino a 8 impianti indipendenti
- Può gestire 8 aree, ognuna parzializzabile in 2.
- Interamente configurabile da tastiera IMPERA o da PC col software Vigilab.



### Funzioni avanzate:

- Funzione di video analisi: aggiungi fino a un massimo di 16 telecamere VulTech Security con protocollo Onvif T e aumenta il livello di affidabilità del tuo impianto (necessaria l'aggiunta del modulo M-VIP). Le telecamere interagiranno con i sensori secondo regole di AND / OR.
- Funzione gruppo uscite: crea un insieme di comandi da poter attivare/disattivare manualmente o con timer.
- Funzione scenari: crea fino a 10 scenari, ovvero organizza una serie di azioni da far svolgere automaticamente alla centrale secondo una logica di tempo impostabile dall'utente. Vere e proprie routine programmabili.
- Gestione domotica: aggiungi il modulo M-DOMO e crea un vero e proprio ecosistema domestico intelligente.
- Controlla tapparelle, serrande, cancelli e luci direttamente dalla centrale antintrusione.



**FINO A 64 ZONE**

Per impianti business o multi impianti.



**FUNZIONI DI GESTIONE DOMOTICA**



**VIDEO ANALISI** *novità*

Fino a 16 IPCam\*\* configurabili per una rilevazione a doppio fattore di sicurezza.

\*Con integrazione modulo PRODOMO

\*\*Compatibile solo con IPCam VulTech Security

## Specifiche tecniche

Ingressi in centrale	8
Zone logiche cablate	64
Uscite in centrale	5 (OC)
Uscite logiche	32
Uscita sirena esterna (autoalimentata)	12 V
Uscita sirena interna	12 V, 900 mA
Aree	8
Parzializzazioni per area	2
Impianti multipli indipendenti	8
Interfaccia di programmazione	USB, IP (con modulo M-IP o M-VIP opzionali)
Codice Installatore (6 cifre)	Programmabile (di fabbrica 123456)
Codice Supervisore (6 cifre)	Programmabile (di fabbrica 000000)
Codici Master (6 cifre)	Programmabile (max 8)
Codici Utente (6 cifre)	Programmabile (max 48)
Chiavi	50
Tipo di bilanciamento	NC, NA, Singolo, Doppio, Tapparelle, Inerziali, Impulsi veloci
Programmatore orario	16
Festività	16
Tastiere su BUS	8
Inseritori su BUS	8
Espansioni ingressi su BUS	14
Espansioni radio su BUS	2
Espansioni uscite su BUS	4
Alimentatori supplementari su BUS	4
Comunicatori	GSM/GPRS (integrato) dual band, IP (opzionale)
Rubrica telefonica	16 numeri
Rubrica Email	10 indirizzi (con M-VIP)
Gestione remota	Guida vocale, SMS, App, Web server cloud (con modulo M-IP o M-VIP opzionali), Web server locale (con modulo M-VIP)
Standard telecamere IP	Onvif
Videoverifica	Videoclip da un minimo di 10 a massimo 30 secondi
Live telecamere	Integrato al web Server e app
Storico eventi	2000
Storico eventi videoclip	50
Contenitore	Acciaio 10/10
Tensione di ingresso alimentatore	100-240 Vac 50-60 Hz
Tensione di uscita alimentatore	14,1 V
Potenza alimentatore	75W
Corrente disponibile dall'alimentatore	5000 mA
Corrente assorbita dalla scheda madre	200 mA
Corrente di ricarica massima per batteria	900 mA
Corrente totale disponibile per il carico	3900 mA
Tempo max di carica batteria all'80%	24 h
Generazione guasto batteria bassa	11,8 V
Protezione da scariche profonde	10 V
Generazione guasto per sovratensione	16,5 V
Protezione da sovraccarico alimentatore	> 110%-150%
Protezione da sovratensione alimentatore	115%-135%
Grado di sicurezza	2
Grado ambientale	II
Grado di protezione IP	IP20
Batterie allocabili (non in dotazione)	12 V 7 Ah
Dimensione contenitore (H X L X P mm)	335 x 270 x 85
Conformità alle norme	EN55022, EN60950-1/A1